

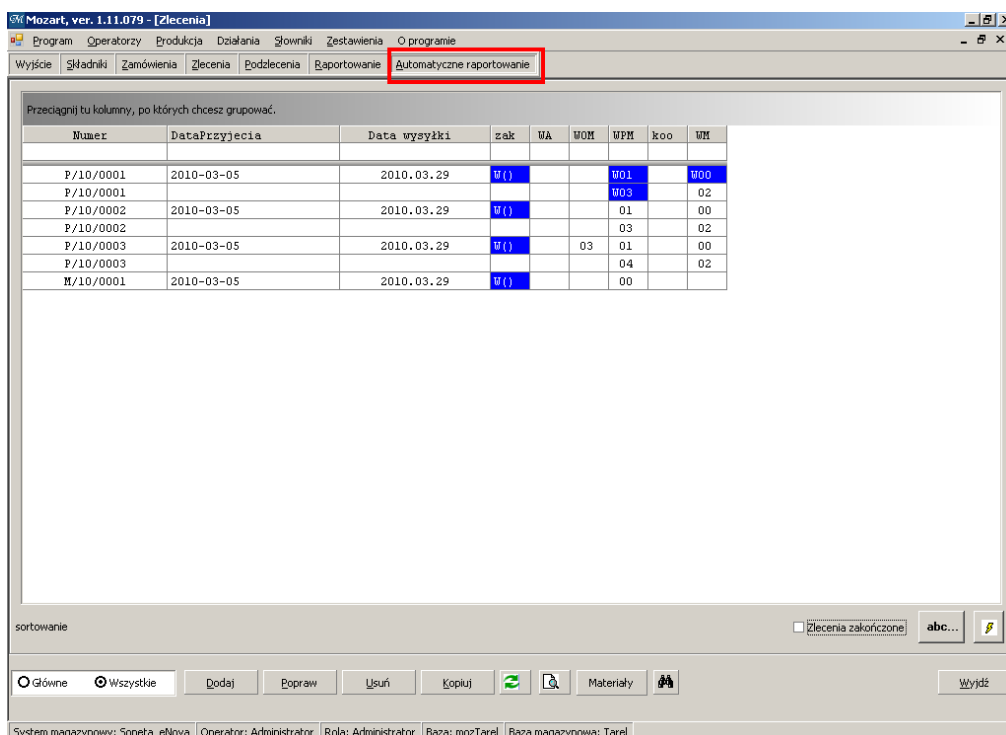
Mozart – kody kreskowe

W Mozarcie istnieją 3 ścieżki raportowani przy użyciu kodów kreskowych:

1. Wywołanie ekranu raportowania
2. Wywołanie raportowania i przypisanie pracownika
3. Raportowanie operacji

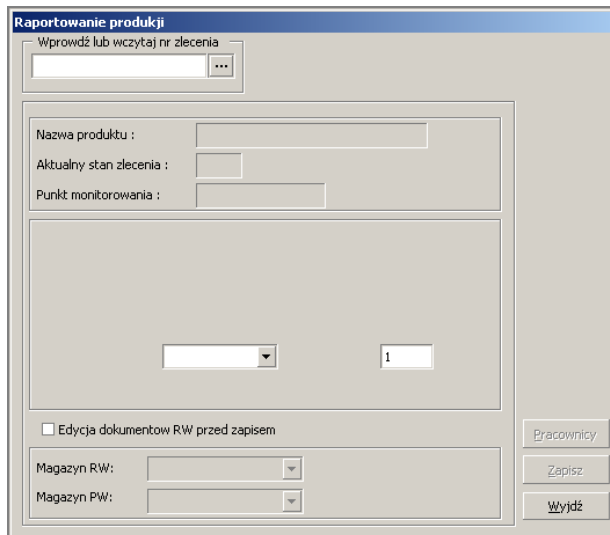
Ad. 1

Będąc na ekranie zleceń (Rysunek 1) wybieramy pozycję *Automatyczne Raportowanie*:



Rysunek 1

Pojawi się puste okno Raportowania (Rysunek 2):

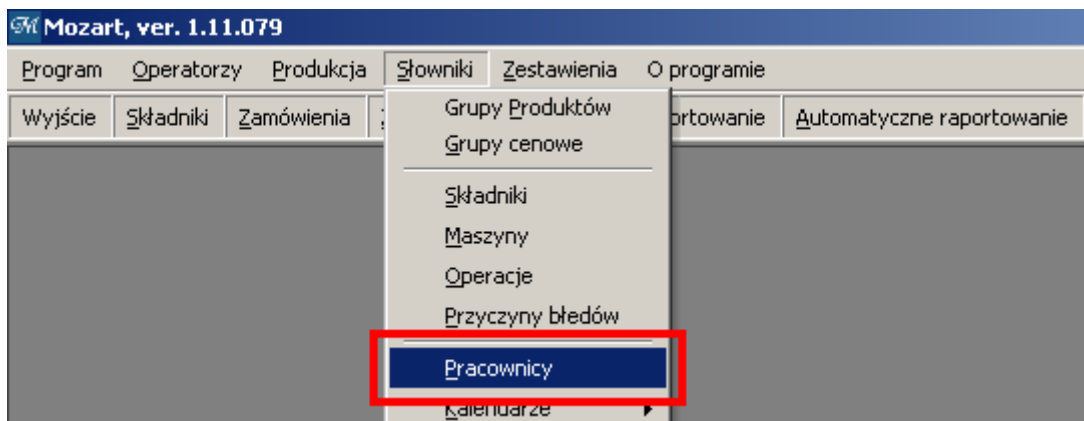


Rysunek 2

Jeżeli w tym momencie użyjemy czytnika kodów kreskowych na kodzie kreskowym przypisanym do zlecenia produkcyjnego to wczytamy dane zlecenia z wydruku do ekranu Raportowania produkcji.

Ad. 2

Jeżeli chcemy przy pomocy kodów kreskowych przypisywać do raportów pracowników. Należy przejść do słownika pracowników (słowniki -> pracownicy; Rysunek 3):



Rysunek 3

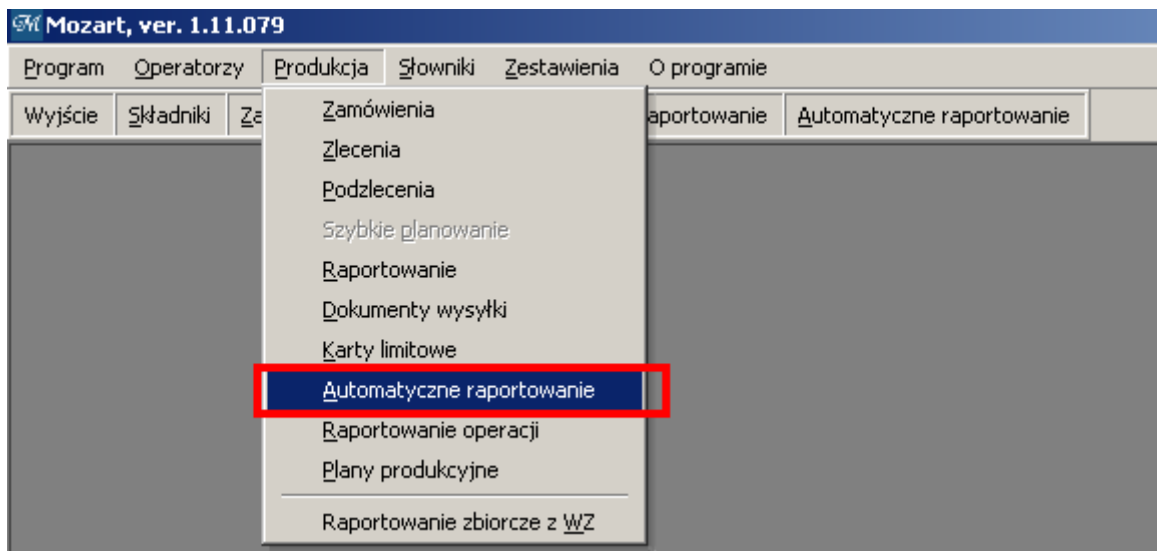
Pojawi się lista pracowników (Rysunek 4), dla których możemy naciskając przycisk *Drukuj kod* wydrukować kod kreskowy.

Kod	Nazwisko	Imie	Wydział
006	ANDRZEJEWSKI	PAWEŁ	
007	BEDNAREK	DAMIAN	
008	BUJAK	DOROTA	
009	STRZELECKI	ARTUR	
010	HUBAR	MIROSLAWA	
013	PRUDZIENICA	MIECZYSLAW	
014	WIKTOR	MARIOLA	
015	POWROŹNIK	EWA	
016	BŁĄD	IRENA	
017	LORENC	ZBIGNIEW	
018	WRONA	KRYSTYNA	
019	WOJCIECHOWSKA	KATARZYNA	
020	BRANDT	JAN	
021	CHABROWSKI	ZDZISLAW	
022	DUDEK	BEATA	
024	HAMPEL	JOLANTA	
025	GWIAZDOWSKI	MAREK	
026	GŁABAR	ANDRZEJ	

Buttons: Pokaż, **Drukuj kod**, Wyjdź

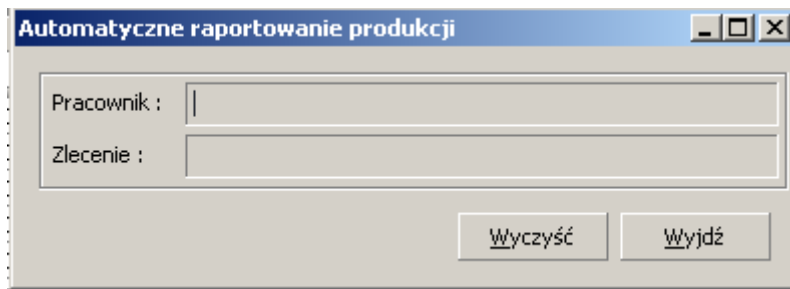
Rysunek 4

Mając wydrukowany kod pracownika oraz wydruk zlecenia wywołujemy z menu *Produkcja* pozycję *Automatyczne raportowanie* (Produkcja -> Automatyczne Raportowanie; Rysunek 5):



Rysunek 5

Pojawia się ekran Automatycznego raportowania (Rysunek 6):



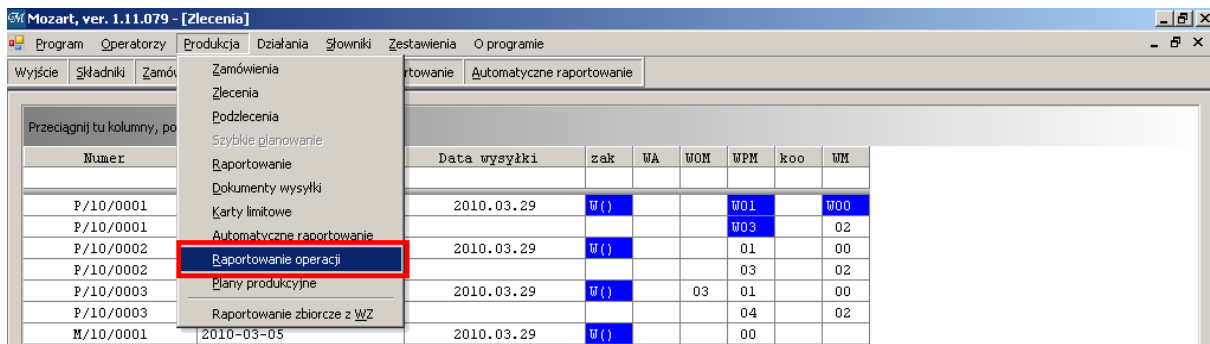
Rysunek 6

Aby zaraportować zlecenie wprowadzamy (proszę pamiętać o kolejności):

1. Kod pracownika
2. Kod zlecenia

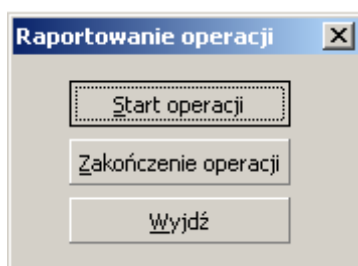
Ad. 3

Aby przy użyciu czytników kodów kreskowych zaraportować wykonanie operacji należy wywołać pozycję *Raportowanie operacji* z menu *Produkcja* (Produkcja -> Raportowanie operacji; Rysunek 7):



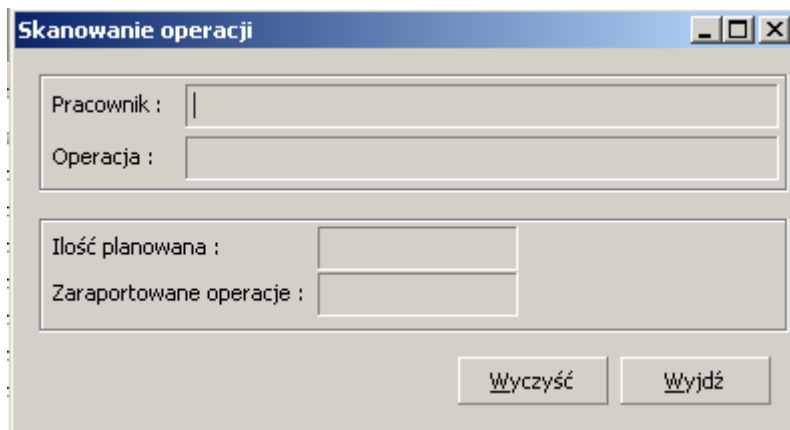
Rysunek 7

Pojawia się okno Raportowanie operacji (Rysunek 8):



Rysunek 8

Na którym wybieramy, czy chcemy raportować początek operacji (rozpoczęcie pracy), czy też zakończenie operacji (koniec pracy). Po wybraniu start/zakończenie (naciśnięciu przycisku) pojawia się okno Skanowanie operacji (Rysunek 9):



Skanowanie operacji

Pracownik :

Operacja :

Ilość planowana :

Zaraportowane operacje :

Rysunek 9

Aby zaraportować operacje wprowadzamy (proszę pamiętać o kolejności):

1. Kod pracownika
2. Kod zlecenia